



ENFRIADOR DE AIRE

TEA012110MD

TELSTAR

LA CALIDAD NO CUESTA MÁS

MANUAL DE INSTRUCCIONES

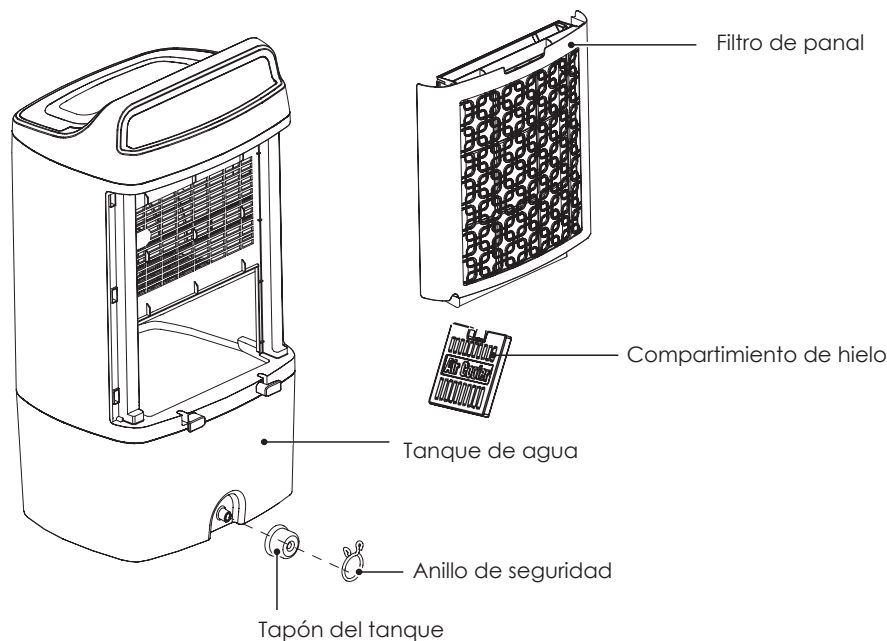
INSTRUCCIONES DE SEGURIDAD

1. Se prohíbe la reparación o modificación del aparato por parte de personal sin autorización o personal no especializado.
2. Nunca operar con las manos mojadas. Esto puede resultar en descargas eléctricas.
3. Si alguno de los cables o enchufes está dañado, se debe interrumpir su uso inmediatamente, y debe ser reparado por un fabricante profesional o personal de similar calificación.
4. No limpiar, realizar mantenimiento o mover el aparato sin desconectarlo previamente.
5. Desconecte el cable de alimentación si el aparato no va ser utilizado durante mucho tiempo.
6. No inserte ningún objeto extraño en la entrada y salida de aire, ya que la unidad incorpora un rotor de viento de alta velocidad y podría dañarse accidentalmente.
7. Nunca utilizar en ambientes con gases inflamables, explosivos, o luz solar directa durante largos períodos de tiempo.
8. No colocar en un lugar inclinado o desigual, para evitar caídas que puedan dañar el aparato o sus partes internas.
9. Este aire acondicionado está diseñado solo para uso interior.
10. Este aparato posee un interruptor de seguridad. Si el soporte del filtro de panel no se ha instalado correctamente, el aparato dejará de funcionar; cuando esté en uso, no retirar el marco del filtro de panel.
11. El nivel del agua en el tanque no deberá ser superior a la altura del indicador "MAX" (Máximo), y durante la humidificación, se deberá controlar que el nivel del agua no sea inferior a "MIN" (Mínimo).
12. Al colocar o mover el aparato y cuando el tanque de agua esté lleno, asegúrese de no inclinarlo ni golpearlo. Si necesita moverlo, hacerlo lentamente de forma horizontal para evitar desbordamientos.
13. No volcar. Si el aparato se vuelca accidentalmente y contiene agua, desconéctelo de la corriente inmediatamente y llévelo a reparar.
14. Nunca coloque objetos encima, y sobre todo, nunca cubra la salida de aire.
15. Para limpiar, utilice un paño húmedo (puede añadir un poco de producto de limpieza). Nunca utilizar productos de limpieza corrosivos o disolventes. No lavar con agua.
16. No colocar la entrada o salida de aire cerca de paredes, cortinas u otros objetos. Pueden afectar el flujo y suministro de aire.
17. Si el aparato recibe un golpe cuando está encendido, puede apagarse automáticamente. En tal caso debe simplemente reiniciarlo.
18. En ambientes muy calurosos, el agua en el tanque puede producir olores desagradables. Para evitar esto, cambie el agua regularmente. Si la temperatura ambiente es inferior a cero, se recomienda usar agua tibia para la humidificación.
19. No colocar directamente debajo de la toma de corriente.
20. No utilizar cerca de una bañera, regadera o piscina.

21. La reparación de este producto debe ser realizada por una agencia autorizada.
22. Si el cable de alimentación está dañado, debe ser reemplazado por el fabricante, su agente de servicio o una persona calificada con el fin de evitar riesgos.
23. Solo para uso interior.
24. Para evitar riesgos de choque eléctrico, no sumergir la unidad, el cable o el enchufe en agua u otro líquido.
25. El uso de este aparato no está dirigido a niños menores de 8 años de edad o a personas con minusvalías físicas, sensoriales o mentales, o sin experiencia o conocimientos, a menos que estén bajo supervisión o se les instruya respecto a su uso por parte de una persona responsable por su seguridad. No permita que los niños jueguen con el aparato.
26. Cuando el aparato no esté en uso y antes de limpiarlo, desconéctelo de la toma.
27. Mantenga los aparatos eléctricos fuera del alcance de niños. No deje que los utilicen sin supervisión.
28. Desconecte el aparato durante el llenado y la limpieza.
29. Antes de limpiar o realizar otro tipo de mantenimiento, el aparato debe estar desconectado de la corriente eléctrica.
30. Para limpiar, use un paño húmedo con jabón suave y otro paño para secar.

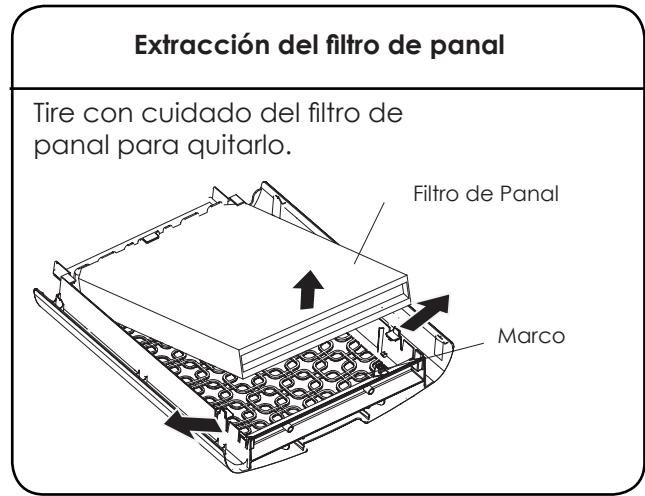
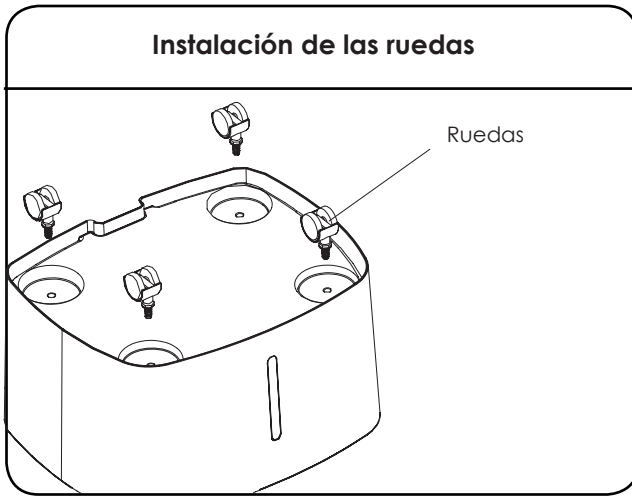
INSTRUCCIONES DE INSTALACIÓN

Nombre de las partes



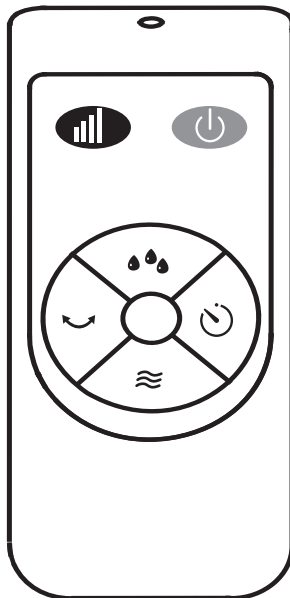
Notas:

1. Inserte el compartimento de hielo en el tanque de agua antes de instalar el filtro de panel.
2. Durante la humidificación, el nivel del agua en el tanque deberá permanecer por debajo del indicador MAX; reponer el agua si el nivel es inferior a la indicación MIN.
3. Al llenar el tanque, asegúrese de que el tapón y el anillo estén colocados correctamente.



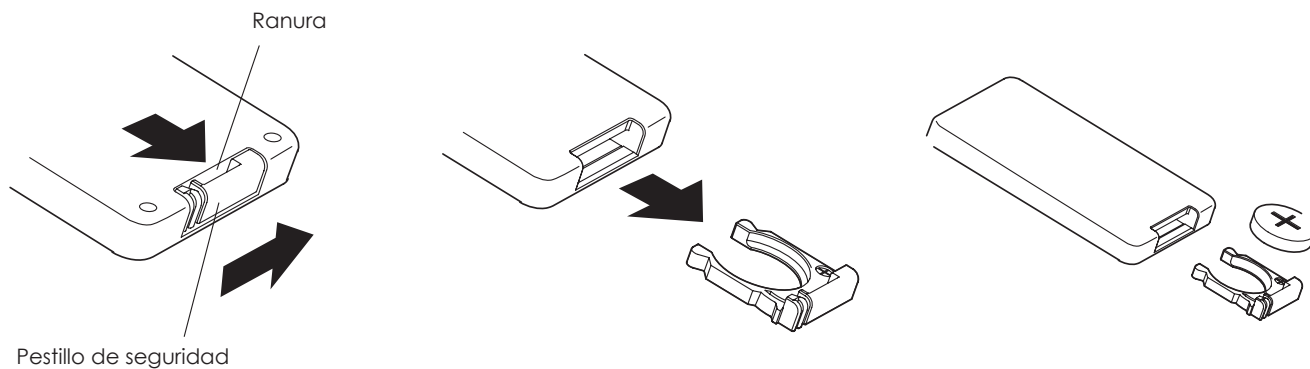
INSTRUCCIONES DE USO

Instrucciones del control remoto



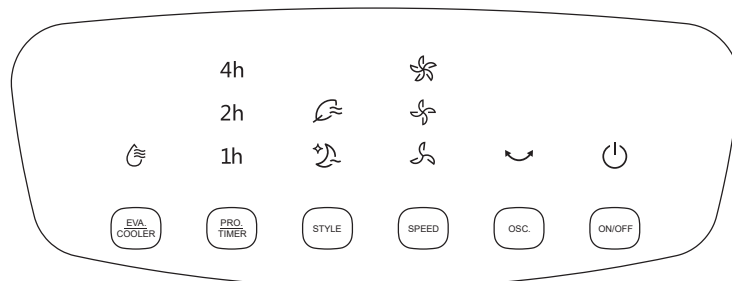
	VELOCIDAD
	ENCENDIDO/APAGADO
	EVA/ ENFRIADOR
	TEMPORIZADOR
	OSCILACIÓN
	ESTILO

Instalación de batería



Notas:

1. Colocar la batería con el lado positivo hacia arriba.
2. El control remoto tiene un alcance de 5 metros de distancia y 30 grados de deflexión.



Presione una tecla en la unidad para activar la función correspondiente.

Por ejemplo:

- Pulse [SPEED] para seleccionar una de las 3 velocidades de aire.
- Pulse [STYLE] para alternar entre las funciones "Normal" y "Noche".
- Cuando el ventilador esté encendido, pulse [PRO./TIMER] para configurar un tiempo de apagado de 1 a 7 horas; en modo de espera, se puede pre-configurar el ventilador para iniciarse automáticamente en 1-7 horas.
- Al presionar el botón [EVA./COOLER], el indicador se ilumina sin parpadear si el funcionamiento es normal; si el indicador parpadea, está indicando una escasez de agua. En tal caso, añada agua inmediatamente.

Nota:

Los botones pueden diferir según el modelo del producto real

SOLUCIÓN DE PROBLEMAS

En caso de que el aire acondicionado no funcione correctamente después de la instalación, por favor, vea lo siguiente:

1. El cable de alimentación puede estar desconectado o dañado.
2. Filtro de panel y marco no están instalados correctamente.
3. El interruptor de energía en la parte posterior o en el panel de la pantalla no se ha encendido.

Si el producto sigue sin funcionar después de comprobar todo lo anterior, busque un distribuidor local para asistirle.

MANTENIMIENTO



Asegúrese de que la fuente de alimentación esté desconectada antes de limpiar.



Nunca lavar en agua.

Para limpiar, retire las partes (tanque de agua, filtro de panel, etc.) y limpie con agua y un cepillo suave. Secar al aire antes de volver a colocar.



Nunca limpie el producto con productos abrasivos o disolventes.

Limpiar con detergente y secar con un paño.



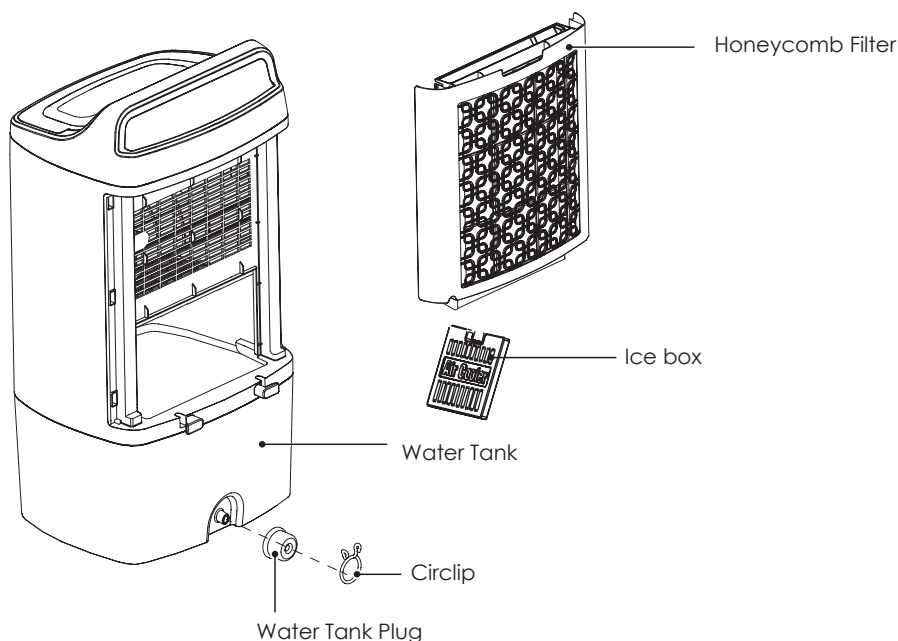
No desmonte el aparato o intente realizar modificaciones. Se recomienda mantenimiento regular para prolongar su vida útil.

SAFETY INSTRUCTION

1. Non-specialized personnel or unauthorized repair personnel shall not to repair or modify the machine.
2. It is forbidden to operate with wet hands to avoid electric shock.
3. Any power cord, which suffers from aging and knotting and whose plug is damaged, should be stopped its use immediately, and must be repaired by a professional manufacturer or equally qualified personnel.
4. No cleaning, maintenance or movement of the unit is allowed if it does not switch off.
5. If the unit is not in use for a long time, unplug the power cord.
6. To prevent accidental injury or damage to the unit, please do not insert any foreign matter into the air inlet and outlet, because the unit incorporates a high-speed wind rotor,
7. It is prohibited to use this unit in environments with flammable and explosive gases and direct sunlight for a long period shall be avoided.
8. Do not place this unit in an inclined or other uneven place to prevent the unit from falling and causing damage to the unit or internal parts.
9. This machine is suitable for indoor use instead of outdoor use.
10. This machine has a safety switch. If the honeycomb filter support has not been installed well, the unit will not work as usual; when the machine is working, do not remove the honeycomb filter frame.
11. At any time the water level in the tank shall not exceed "MAX" (maximum) scale, and during humidification, the total water level in the tank shall be controlled, and shall not be below "MIN" (minimum) scale.
12. After the water tank is filled with water, do not tilt or collide with the unit when placing or moving it. To move the unit body, please drive it slowly from the side to prevent water overflow.
13. In using the unit, prohibit overturning to avoid any accident. If the unit topples over accidentally, and it contains water, unplug the power cord immediately and take it to repair store.
14. Do not place items on the unit, and covering the outlet is strictly prohibited.
15. When wash the unit appearance, apply a damp cloth (or add a little cleaning agent) to wipe, and never use corrosive cleaning agent or solvent for cleaning. Never rinse the unit with water.
16. Do not have the air inlet and outlet of the unit close to walls, curtains and other objects, or they may block the airflow and affect air supply.
17. When the unit is running, do not knock at or shock the unit body forcibly or it may lead to automatic shutdown, in which case simply restart the unit.
18. In summer, the water in the tank may easily deteriorate and generate odor, please pay attention to regular change of water; if the indoor temperature is below zero in winter humidification, it is best to use warm water for humidification.
19. Do not place the unit directly below the power outlet.
20. Do not use the unit around the tub, sprinkler or swimming pool.

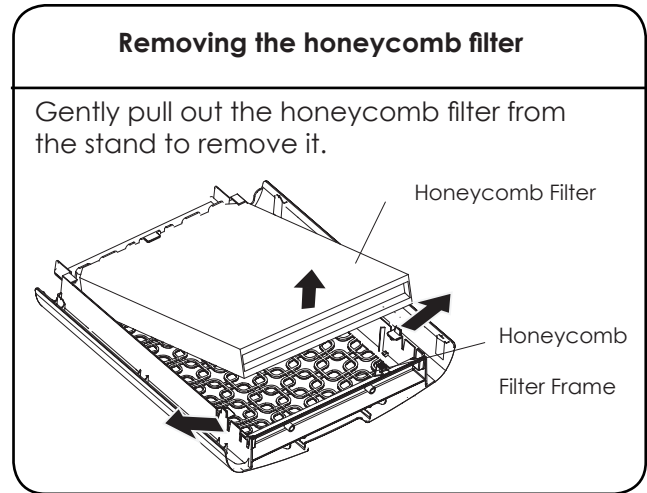
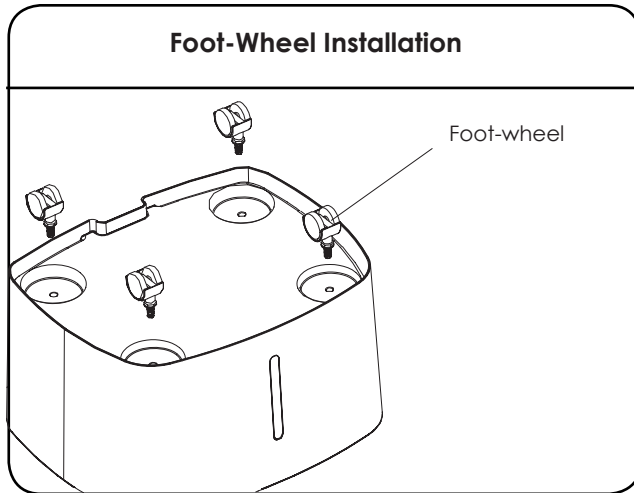
21. Product repair must be carried out in a designated agency.
22. If the supply cord is damaged, it must be replaced by manufacturer or its service agent or a similarly qualified person in order to avoid a hazard.
23. Indoor use only.
24. To protect against the risk of electrical shock, do not immerse the unit, cord or plug in water or other liquid.
25. This appliance is not intended for use by persons (including children) with reduced physical, sensory or mental capabilities, or lack of experience and knowledge, unless they have been given supervision or instruction concerning use of the appliance by a person responsible for their safety. Young children should be supervised to ensure that they do not play with the appliance.
26. When the appliance is not in use and before cleaning, unplug the appliance from the outlet.
27. Keep electrical appliances out of reach from Children or infirm persons. Do not let them use the appliances without supervision.
28. Unplug the appliance during filling and cleaning.
29. Prior to cleaning or other maintenance, the appliance must be disconnected from the supply mains.
30. Use a soft cloth moisten with mild soap, and then use a dry cloth to wipe it again.

NAME OF COMPONENTS



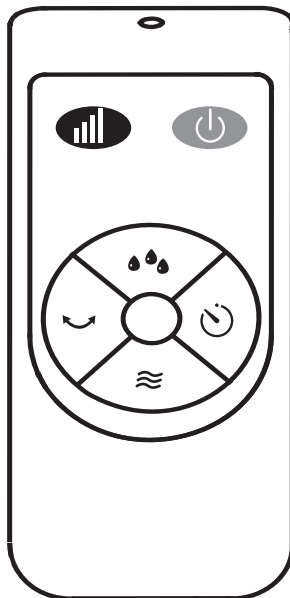
Considerate Hint:







1. Insert an ice box into the water tank before installing the honeycomb filter.
2. When humidifying, water level in the Water Tank must remain under MAX indication; replenish water if level gets lower than MIN indication.
3. When filling the water tank, make sure that the stopper and spring are properly positioned.



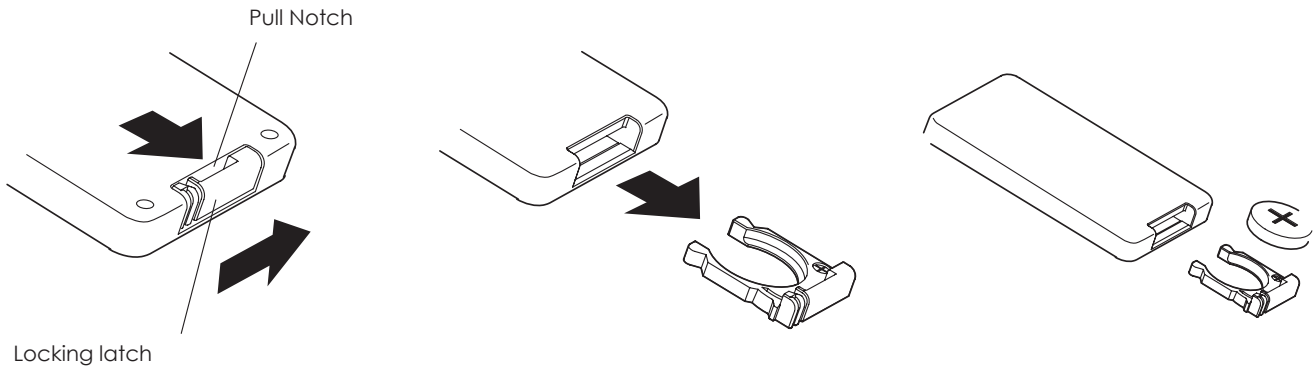
INSTRUCTIONS FOR USE

Instructions for key of remote controller



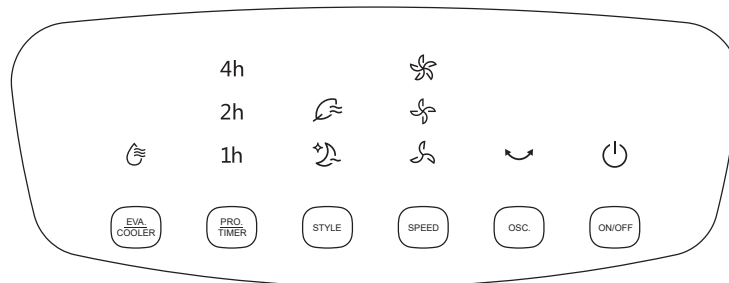
	SPEED
	ON/OFF
	EVAPORATOR
	TIMER
	OSC
	STYLE

Battery Installation



Considerate Hint:

1. Install the battery with positive side facing up.
2. Effective Range of Remote Control: within 5m distance and 30-degree deflection in front of Product.



Press a key on the unit to activate a corresponding function.

For instance:

- Press [SPEED] Key to adjust 3 speeds of air flow.
- Press [STYLE] Key to switch between Natural and Sleep Functions.
- Press [PRO./TIMER] Key □ When the fan is on, press the "PRO./TIMER" key to time the fan to shut down after 1-7 hours. In stand-by mode, you can pre-set the fan to start in 1-7 hours.
- When [EVA./COOLER] Key is pressed, the indicator lights up constantly if the operation is normal; when the indicator flashes, it denotes a water shortage, please add water immediately.

Considerate Hint:

Push Buttons on the unit may differ based on the actual product model.

TROUBLESHOOTING

In case the product cannot be operated normally after installation, checks shall be made for items described below:

1. Power cable unplugged or faulty contact.
2. Honeycomb filter assembly not properly installed.
3. Power Switch on the back of product or in the display panel not switched on.

If product remains dysfunctional after checking, a local dealer shall be sought for assistance.

MAINTENANCE



Make sure power supply is disconnected before cleaning the product



Never wash the unit in water. For cleaning, remove components (water tank, honeycomb filter, etc.) and clean them with water and soft brush. Allow them to air-dry before re-assembling.



Never clean the product with any abrasive tool or solvent. Clean with detergent and wipe dry with cloth immediately.



Never dismantle the product or attempt to make any modification. Regular check and cleaning of the product is recommended for prolonging its lifespan.



TELSTAR

LA CALIDAD NO CUESTA MÁS

www.calidadtelstar.com