



PARLANTE AMPLIFICADO
PORTÁTIL

TPA120210AD

TELSTAR

LA CALIDAD NO CUESTA MÁS

MANUAL DE INSTRUCCIONES

INSTRUCCIONES

1. Si está utilizando alimentación de CA, coloque el interruptor de encendido en la posición ON / AC.
2. Si está recargando, el indicador azul se iluminará y ambos indicadores se encenderán cuando esté completamente recargado.
3. Si está operando con batería, cambie a la posición ON / DC.
4. Para una recarga completa, mantenga la unidad recargando durante aproximadamente 10-12 horas.
5. Recargue la unidad solo bajo el voltaje indicado en este manual o marcado en el dispositivo.
6. Para proteger la batería, recargue por completo cada vez después de usar toda la carga.
7. Para ahorrar energía de la batería, apague el interruptor de encendido después de terminar la operación.

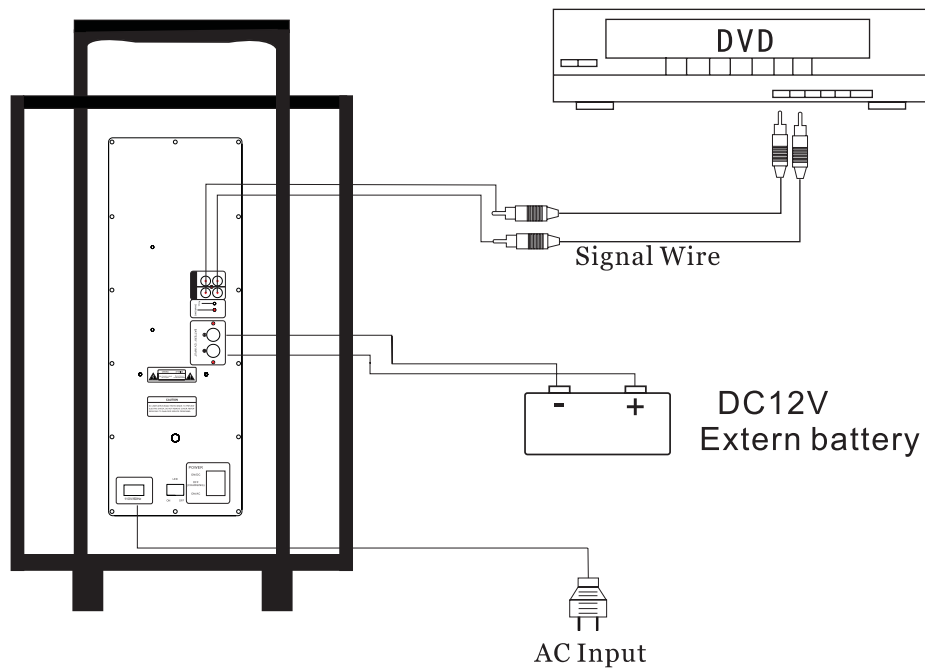
Uso del Bluetooth:

1. Encienda la unidad, presione la tecla "MODE" o la tecla "INPUT" en el panel o el control remoto, y cambie el altavoz al canal Bluetooth. Luego encienda la función Bluetooth del teléfono móvil.
2. Busque la lista de dispositivos Bluetooth y seleccione la Nombre de Bluetooth "Bluetooth". El altavoz emitirá un tono de notificación cuando la conexión sea exitosa.
3. Reproduzca la música en su teléfono móvil con su Altavoz Bluetooth DJ. La música se transferirá a través de Bluetooth y el sonido se emitirá a través del altavoz. .Para desconectar el dispositivo Bluetooth, el usuario puede desactivar la función Bluetooth en el teléfono móvil, o presionar la tecla "MODE" o la tecla "INPUT" en el panel del altavoz o el control remoto para cambiar el modo de entrada.

Especificaciones Técnicas:

- Potencia: 120W
- Corriente: 4 Voltaje: 110V / 60Hz
- Frecuencia: 50Hz ~ 20K HzS / N Ratio: ≥71dB
- Cable de alimentación: ≤0,7% (1W)
- Bluetooth Nombre: BluetoothFM Frecuencia: 87.50 - 108.00 MHz Unidad de disco: 1 "+ 2x12"
- Sensibilidad de entrada : 9

SISTEMA DE CONEXIÓN



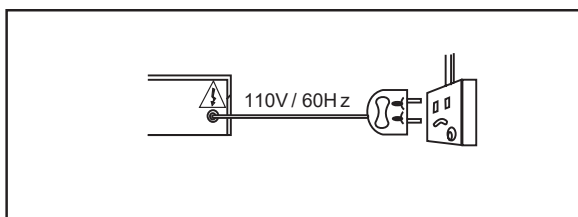
OPERACIÓN:

1. Encienda la unidad; conéctate a las fuentes de sonido y juega.
2. Inserte la tarjeta USB / SD para leer pistas MP3; presione la tecla MODE para seleccionar USB / SD entrada o radio FM. Los programas de FM escanean y guardan automáticamente.
3. Al usar la función KARAOKE, por favor, conecte su cable de micrófono alámbrico o encienda el micrófono inalámbrico y ajuste el volumen MIC.

PRECAUCIONES DE SEGURIDAD:

1. Potencia:

Al trabajar / recargar bajo AC poder, por favor opere solo debajo de la potencia indicada en las instrucciones marcado en el dispositivo.

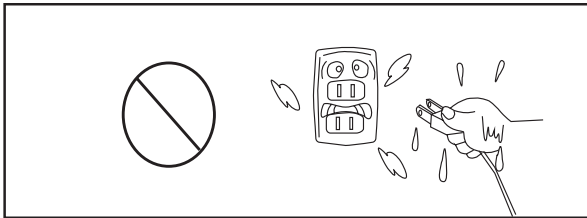


FUNCIONES DEL PANEL:

2. Precaución para evitar descargas eléctricas:

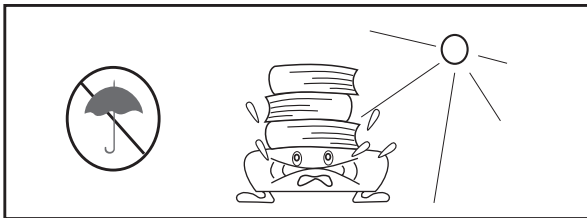
NUNCA enchufe o desenchufe el dispositivo con mojar las manos para evitar descargas eléctricas.

No coloque el dispositivo en un área mojada o bajo la lluvia o en un lugar donde puede recoger cualquier líquido en su superficie. No coloque ningún recipiente con agua o cualquier otro líquido en la parte superior del dispositivo.



3. No coloque ningún artículo encima del dispositivo.

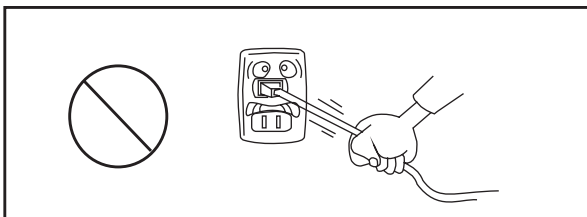
Esta máquina no puede soportar cualquier carga. Evite la luz solar directa y mantenerlo alejado de cualquier fuente de calefacción como estufas, radiadores, etc. No instale en ambientes con polvo, altas temperaturas, luces fuertes o campos magnéticos, etc.



4. Protección de línea de potencia:

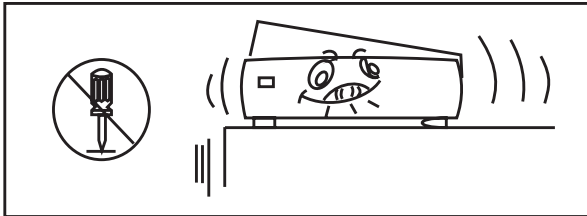
No tire del cable; para desconectar de la toma de corriente tira del enchufe.

Mantenga el cable de alimentación lejos de lugares donde podría pisarse, pellizcado o tropezado. No coloque cualquier objeto pesado sobre el cable.

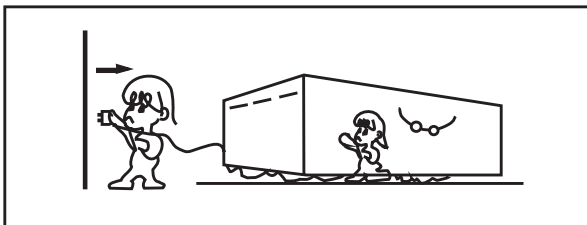


5. No desmantele la caja.

Grave puede ocurrir una descarga eléctrica si toca partes internas del dispositivo. Evitar cualquier pieza de metal y líquidos de cayendo dentro de las aberturas del dispositivo.

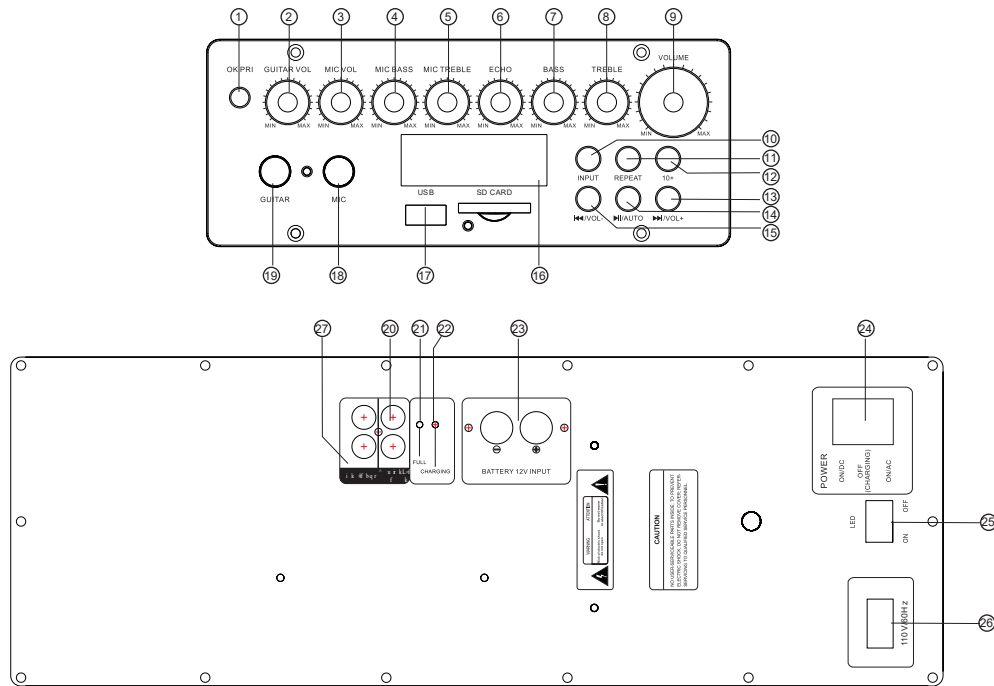


6. Si la unidad no va a ser utilizada para un largo tiempo, siempre desenchúfelo del fuente de alimentación.

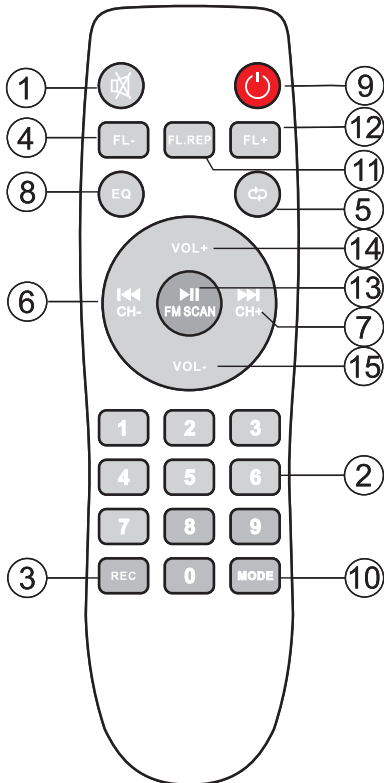


PANELES

- | | |
|---|---|
| <ol style="list-style-type: none"> 1. OK tecla PRI Control de volumen 2. Guitar Control de volumen 3. MIC Control bajo 4. MIC Control de agudos 5. MIC Control 6. Echo Control 7. Bass 8. Control de agudos - Control de volumen 9. Master 10. Tecla de modo: para seleccionar fuente de señal de entrada 11. Repita la tecla 12. 10+ tecla 13. Next & FM channel + key 14. Play / Pause & FM Scan key 15. Canal anterior y FM - clave 16. Pantalla de pantalla | <ol style="list-style-type: none"> 17. Toma USB y SD 18. Toma MIC1 y MIC2 19. Toma de la guitarra 20. Línea IN 21. Indicador recargado completo 22. Indicador de recarga 23. DC12V entrada de batería externa 24. interruptor de Potencia.
Cuando se cambia a ON / DC, el dispositivo operará bajo energía de la batería.
Cuando se cambia a ON / AC, el dispositivo operará bajo Alimentación de CA.
Cuando se cambia a OFF (CARGANDO), si está conectado, la batería se cargará 25. Interruptor de ENCENDIDO / APAGADO de LED 26. Entrada AC 110V 27. Fuera de línea |
|---|---|



CONTROL REMOTO



1. Mute
2. pistas clave de selección
3. Tecla Grabar
4. Tecla de carpeta anterior
5. Tecla repetida
6. FM ch- / tecla anterior
7. FM ch+ / siguiente tecla
8. Tecla de modo EQ
9. Tecla de espera
10. Tecla de modo: para seleccionar fuente de señal de entrada
11. Tecla de repetición de la carpeta
12. Tecla de carpeta siguiente
13. Tecla de reproducción / pausa
14. Clave de aumento de volumen
15. Clave de disminución de volumen

INSTRUCTIONS

1. If you are using AC power, please put the power switch at the ON/AC position.
2. If you are recharging, the blue indicator lights and both indicators will light when fully recharged.
3. If you are operating by battery, please switch to the ON/DC position.
4. For full recharge, please keep the unit recharging for approximately 10-12 hours.
5. Please recharge the unit only under the voltage indicated in this manual or marked on the device.
6. To protect the battery, please recharge completely every time after using all charge.
7. To save battery power, please put the power switch in OFF after finishing operation.

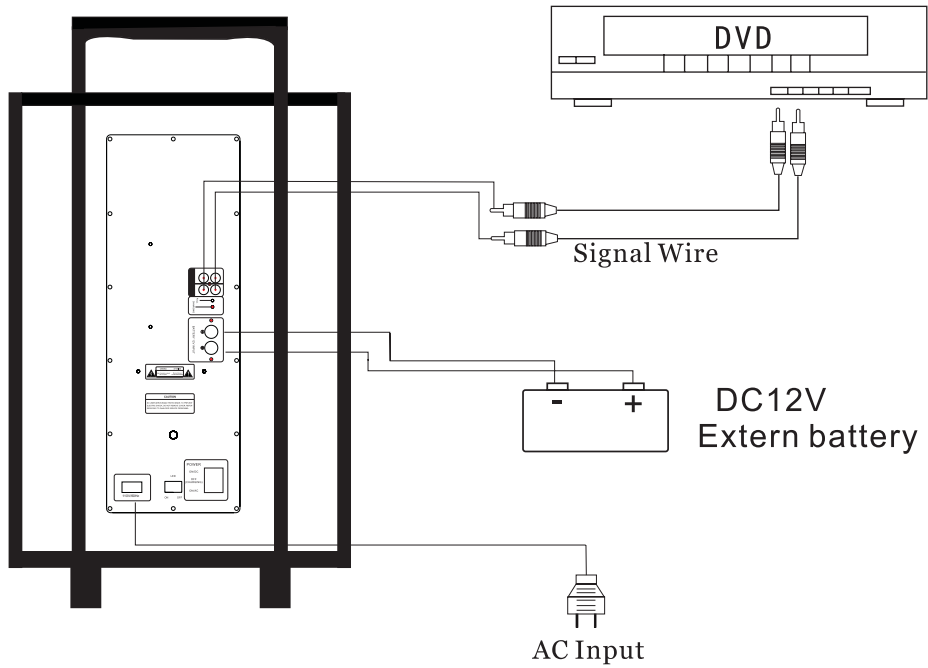
Use of Bluetooth:

1. Turn the power on, press the "MODE" key or "INPUT" key on the panel or remote control, and switch the speaker to Bluetooth channel. Then turn on the mobile phone Bluetooth function.
2. Search the Bluetooth device list and select the Bluetooth name "Bluetooth". The speaker will make a notification tone when the connection is successful.
3. Play the music on your mobile phone using your Bluetooth DJ Speaker. The music will be transferred via Bluetooth and sound comes out through the speaker.
4. To disconnect the Bluetooth device, the user can turn off Bluetooth function on the mobile phone, or press the "MODE" key or "INPUT" key on the speaker panel or remote control to change the input mode.

Technical specifications

- Power: 120W
- Voltage: 110V / 60Hz
- Frequency: 50Hz ~ 20K HzS / N Ratio: ≥ 71 dB
- Power cord: $\leq 0,7\%$ (1W)
- FM Frequency: 87.50 - 108.00 MHz Unidad de disco: 1 "+ 2x12"

CONNECTION SYSTEM



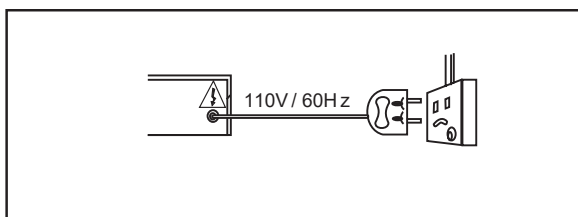
OPERATION

1. Turn on the unit; connect to the sound sources and play.
2. Insert USB/SD card to read MP3 tracks; press MODE key to select USB/SD input or FM radio. FM programs scan & save automatically.
3. When using the KARAOKE function, please plug your wired microphone cable or turn on the wireless microphone and adjust the MIC volume.

SAFETY PRECAUTIONS

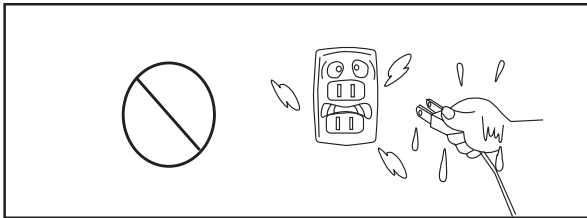
1.Power:

When working/recharging under AC power, please operate only under the power indicated on the instructions marked on the device.



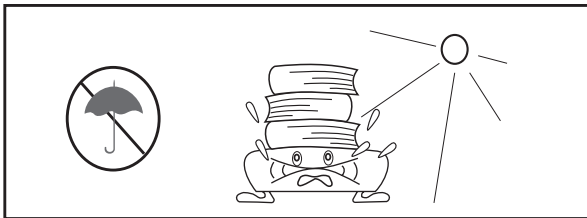
2. Caution to avoid Electrical Shocks:

NEVER plug or unplug the device with wet hands to avoid electrical shock. Do not place the device on a wet area or under the rain or in a place where it can collect any liquid on its surface. Do not place any container with water or any other liquid on top of the device.



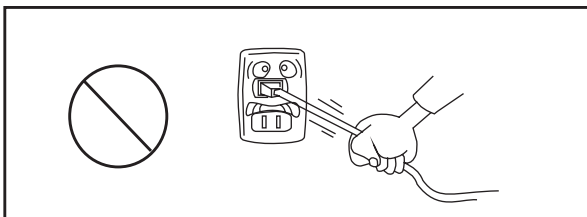
3. Do not place any items on top of the device.

This machine cannot bear any load. Avoid direct sunlight and keep it away from any heating source as stoves, radiators, etc. Do not install in environments with dust, high temperatures, strong lights or magnetic fields, etc.



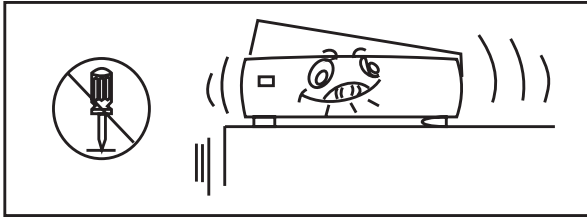
4. Power line protection:

Do not pull the cord; to disconnect from the electrical outlet pull the plug. Keep the power cord away from places where it could be stepped on, pinched, or tripped over. Do not place any heavy objects over the cord.

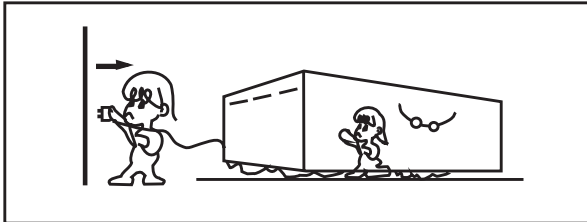


5. Do not dismantle the case.

Serious electric shock may occur if you touch internal parts of the device. Prevent any metal pieces and liquids from dropping inside the device openings.

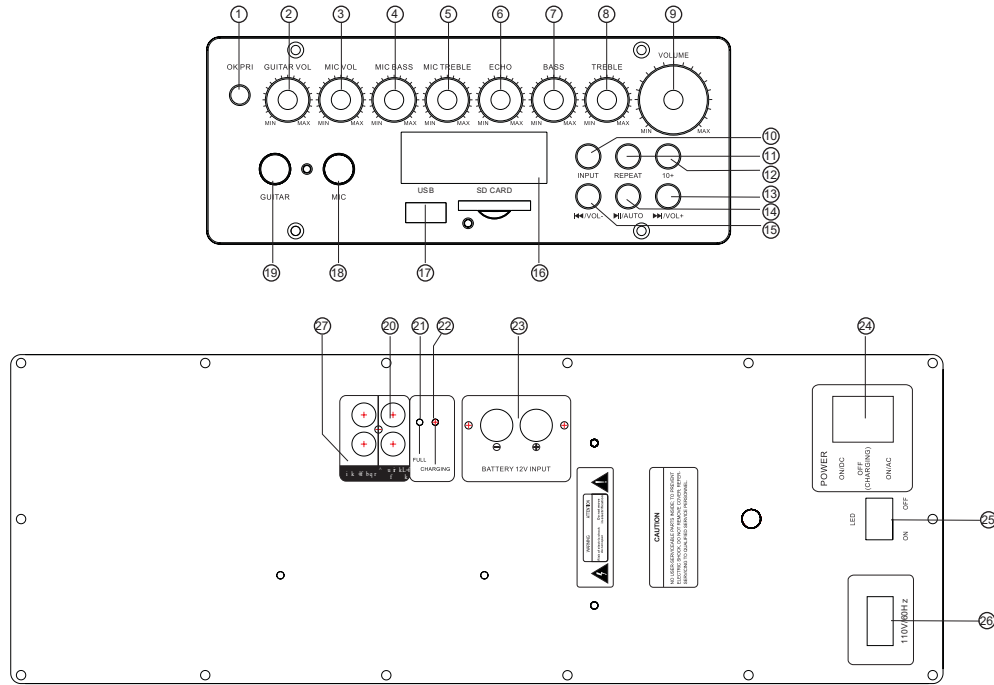


6. If the unit is not going to be used for a long time, always unplug it from the power supply.

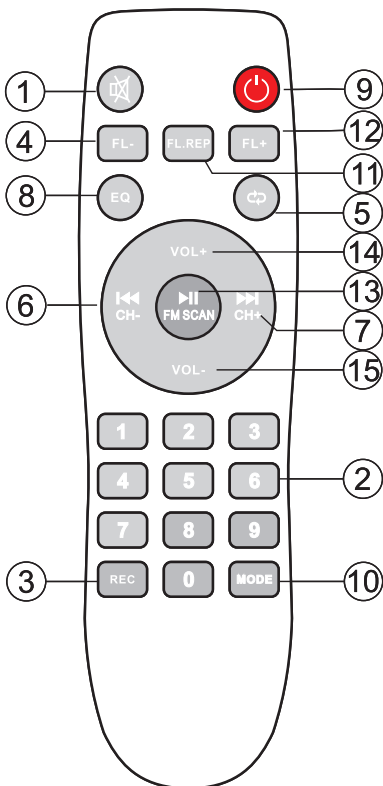


PANELS

- | | |
|---|--|
| <ol style="list-style-type: none"> 1. OK PRI key 2. Guitar volume control 3. MIC volume control 4. MIC Bass control 5. MIC Treble control 6. Echo control 7. Bass control 8. Treble control 9. .Master volume control 10. Mode key – To select input signal source 11. Repeat key 12. 10+ key 13. Next & FM channel + key 14. Play/Pause & FM Scan key 15. Previous & FM channel – key 16. Display screen | <ol style="list-style-type: none"> 17. USB & SD jack 18. MIC1 & MIC2 jack 19. Guitar jack 20. Line in 21. Full recharged indicator 22. Recharging indicator 23. DC12V external battery input 24. Power switch. When switched to ON/DC, the device will operate under battery power. When switched to ON/AC, the device will operate under AC power. When switched to OFF (CHARGING), if connected, the battery will be charging. 25. LED ON/OFF switch 26. AC 110V input 27. Line out |
|---|--|



REMOTE CONTROL



1. Mute key
2. Tracks select key
3. Record key
4. Previous folder key
5. Repeat key
6. FM ch-/previous key
7. FM ch+/next key
8. EQ mode key
9. Standby key
10. Mode key – To select input signal source
11. Folder repeat key
12. Next folder key
13. Play/Pause key
14. Volume increase key
15. Volume decrease key



TELSTAR

LA CALIDAD NO CUESTA MÁS

www.calidadtelstar.com